

鈴木 祐介 SUZUKI YUSUKE

Commuter town house

夫婦と子供2人。ベッドタウンで子供ののびのび育てながら、シンプルな暮らしができる家。大きな吹抜けに南面からの光をいっぱいに取り組み、家族の中心に明るく広い空間を確保しました。遊ぶ子供を見守りながら、生活活動ができる家。

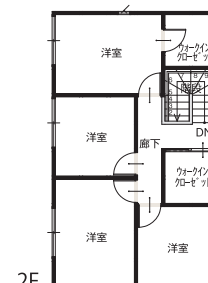
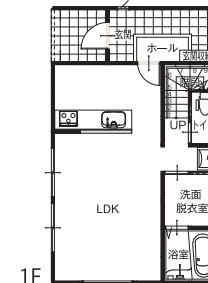
鈴木祐介建築事務所
〒760-0005 高松市宮脇町2丁目11-14 TEL/087-841-3308 FAX/087-813-1757 携帯/090-1323-4970 <http://www.szkat.jp/>



オレンジタウンに立つ家 — 建築家の眼、感性が街を変える —

不規則の中の秩序を考えてみた。ロケーションが大きい程よい。街並として美しさにぎわい等が求められる。6棟の新築プランの競演、多少の約束事が求められる。二つだけ屋根は陸又は片屋根、外観の色は二色までとした。後は建築家の考える家は個性的で良い。

販売区画面



建物
プラン例 1,498万円(税別)
延床面積96.06㎡(29.1坪)

土地 547万円~667万円
220.05㎡(66.56坪)~
262.77㎡(79.48坪)

吉田 和照 YOSHIDA KAZUTERU

私たちが行うのは、お客さまの好きなものや価値観を大切に、一緒に楽しみ、寄り添いながらワクワクできる家づくり。思いのまま遊ぶと、住まい手らしい家が出るのかと考えています。住宅性能や自然素材を活かした家づくりを大工として培った、知識・技術・経験を活かし出会いから始まる関係の全てをサポートし笑顔あふれる暮らしと住まいを提供します。

有限会社 吉建
〒761-1705 香川県高松市香川町川東下1343番地 TEL/087-879-4102 FAX/087-879-4133 E-mail/yosiken31@woody.ocn.ne.jp <http://www.yo-ken.co.jp>



HOMA セレクト6プラン — 住宅の価値が人生を変える —

HOMAだから可能この性能とこの価格!建築家集団による質の高い設計とデザイン。高い耐震性能、省エネ高断熱低燃費を実現。オリジナル商品の開発と施工の合理化により低価格で提供。顧客の要望に応じ、ホーマセレクト全432プラン、ホーマプレミアの自由設計プラン、ホーマハイエンドの最上級住宅まで対応致します。